

bosal

**Инструкция
по монтажу тягово-цепного устройства
шарового типа 4155 С
для автомобилей
Mitsubishi Outlander
(кроме максимальной комплектации)
Peugeot 4007
Citroen C-crosser**

	2007-...
	1500
	50
	25.5



	« - »:
	" (8182) 22-48-15
	" 8(8442) 98-74-98
	" 8(343) 379-39-89, 373-42-73
	" 8(343) 26-88-308
	" 8(3952) 710-194
	" 8(495) 777-54-59
	" 8(495)745-79-11
	" 8(495) 788-95-97
	" 8(495) 720-51-03
	" 8(3532) 57-99-85
	" 8-905-899-5012
	" 8(383) 291-59-60
	" 8(831) 279-53-24
	" 8(3422) 98-27-20
	" 8(342) 220-87-87
	" 8-927-002-90-06
	" 8(3462) 24-00-44
	" 8(3842) 21-14-76
	" 8-902-940-4151
	" 8(3452) 32-22-12, 41-52-62
	" 8-961-213-0278
	" 8-917-347-1700
	" 8(351) 269-44-75, 900-72-73
	" 8(3512) 773-76-91

462800,

" - »
18
: (35363) 7-05-06
/ : (35363) 7-13-20
(495) 785-66-07
www.bosal-autoflex.ru

..... :

..... VIN

.....

.....

1. ()

2.

3.

4. 1000

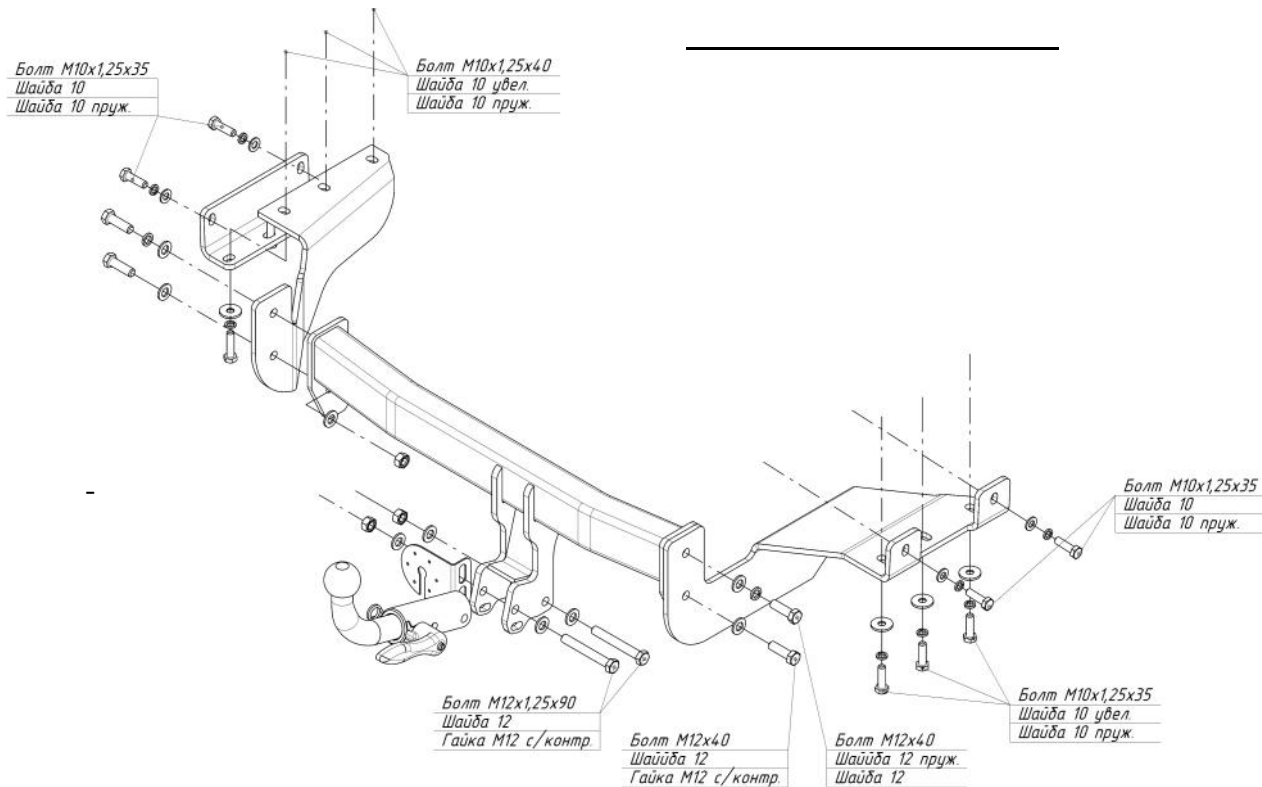
90 /

1. « - » 12

2. 8.8.

3.

41.55-2005.



_____!

	1 .
	1 .
	1 .
	1 .
	1 .

		3 .	
12	1,25	90	2 .
10	1,25	35	7 .
10	1,25	40	3 .
12	40		4 .
12	1,25	/	2 .
12	/		2 .
10	.		10 .
12	.		2 .
10	.		6 .
10	.		4 .
12	.		10 .
			1 .
VH2255			1 .
			2 .
			1 .
			1 .
			1 .
	190		1 .
			1 .

