

1.

2.

3.

4.

1000

90 /

1.

12

8.8.

2.

3.

bosal

**Инструкция
по монтажу тягово-сцепного
устройства шарового типа 4526 А
для автомобилей
Mazda CX-7**

	2007 -...
	1300
	50
	20

..... :

..... VIN

.....

.....



462800,

« - »

18

∴ (35363) 7-05-06
/ ∴ (35363) 7-13-20
(495) 785-66-07
www.bosal-autoflex.ru

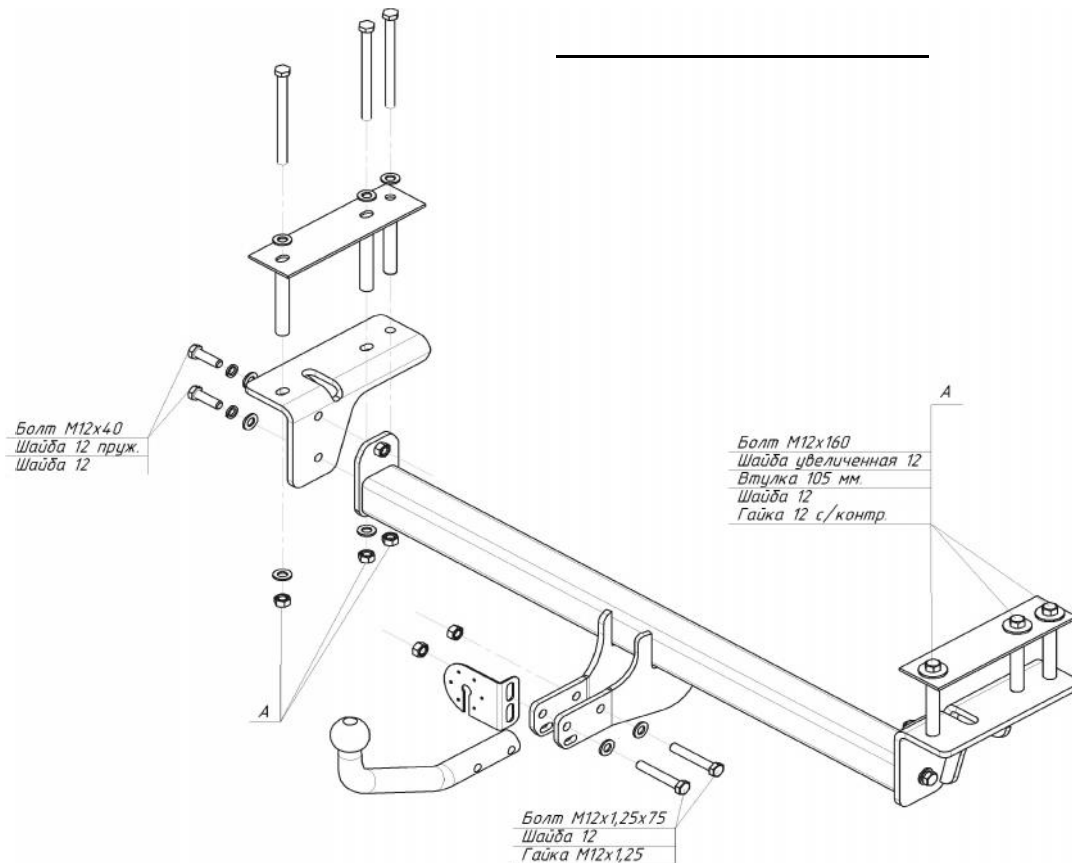
« - »	(8182) 22-48-15
"	" 8(8442) 98-74-98
"	" 8(343) 379-39-89, 373-42-73
"	" 8(343) 26-88-308
"	" 8(3952) 710-194
"	" 8(495) 777-54-59
"	" 8(495) 745-79-11
"	" 8(495) 788-95-97
"	" 8(495) 720-51-03
"	" 8(3532) 57-99-85
"	" 8-905-899-5012
"	" 8(383) 291-59-60
"	" 8(831) 279-53-24
"	" 8(3422) 98-27-20
"	" 8(342) 220-87-87
"	" 8-927-002-90-06
"	" 8(3462) 24-00-44
"	" 8(3842) 21-14-76
"	" 8-902-940-4151
"	" 8(3452) 32-22-12, 41-52-62
"	" 8-961-213-0278
"	" 8-917-347-1700
"	" 8(351) 269-44-75, 900-72-73
"	" 8(3512) 773-76-91

41.55-2005.

« »,

16

1			
2			
3			
4			
5			
6			
7			



	1	.
	1	.
	1	.
	1	.
	1	.

12 40	4	.
12 160	6	.
12 1,25 75	2	.
12 1,25 /	2	.
12 /	6	.
12	14	.
12 (.)	4	.
12 (.)	6	.
	3	.
105	6	.
	2	.
	1	.
190	1	.
VH 0833	1	.
	1	.
	1	.
	1	.

Схема обрезки кабеля

